

- LYCÉE DHUODA -

RÉTROSPECTIVE CHRISTOL

EXPOSITION DU 30 MARS AU 10 AVRIL 2015

A NÎMES, IL Y A 80 ANS ...

Le 10 juin 1933 commençait la construction de l'École Pratique de Commerce et d'Industrie, aujourd'hui Lycée Dhuoda, inaugurée le 17 septembre 1936.

En 1935, Paul Christol, peintre nîmois, réalise un ensemble de trois

panneaux décoratifs de grande dimension (7,5 m x 3 m) destinés à la salle des Fêtes du bâtiment.

Son triptyque illustre les activités industrielles, agricoles et artistiques du Gard des années 30.

Ces œuvres participent à l'inscription du lycée à

l'inventaire supplémentaire des Monuments Historiques, Label XX^eme siècle, en 2002.

A l'occasion des 80 ans de la création de ce triptyque, le lycée organise une rétrospective de son œuvre du 30 mars au 10 avril 2015.



Paul CHRISTOL
Autoportrait, 1927
Huile sur bois



PAUL CHRISTOL (1901-1982) : UN ARTISTE NÎMOIS

Paul Christol naît à Nîmes en 1901. Il y fréquente l'École des Beaux-Arts de 1914 à 1918. A 17 ans, il « monte » à Paris pour y suivre les cours des Beaux-Arts jusqu'à l'âge de 20 ans, puis les cours de L'Atelier Lucien Simon jusqu'à ses 27 ans.

Devenu Professeur, il

enseigne le dessin aux lycées de Marseille, puis à l'École des Beaux-Arts de Boulogne-sur-Mer et de Marseille.

Mais c'est Nîmes qui lui offre ses premières commandes : de grands panneaux décoratifs pour la Chambre de Commerce, rue de la République, la

décoration de l'Eden Théâtre, rue Godin, où ses représentations de Joséphine Baker et de Maurice Chevalier sont saluées par la presse.

Rapidement, il devient l'artiste nîmois en vogue et obtient des commandes de plus en plus intéressantes.

*Rétrospective organisée grâce
au concours de*

Monsieur HILAIRE

légataire des Œuvres

CHRISTOL



PAUL CHRISTOL (1901-1982)

Notamment celle d'un velum de 345 m² destiné à la grande salle du Palais du Languedoc lors de l'Exposition Universelle de Paris de 1937.

Dans les années 40 et 50, Paul Christol enseigne à l'école des Beaux-Arts de Boulogne-sur-Mer. Il y peint la mer du Nord, les vieux loups de mer et le dur quotidien des pê-

cheurs.

Puis il retrouve le sud et s'installe à Marseille où il enseigne le dessin dans trois lycées puis à l'École des Beaux-Arts.

Avec passion et réalisme, il continue à peindre la Provence qu'il aime, ses chemins, ses places de villages et ses petits ports tranquilles.



Paul CHRISTOL
La « Quille en l'Air », 1933
(Atelier des Christol à Equihen-Plage)
Aquarelle sur papier



Paule CHRISTOL-PEIRE
Autoportrait, 1932
Encre de Chine sur papier

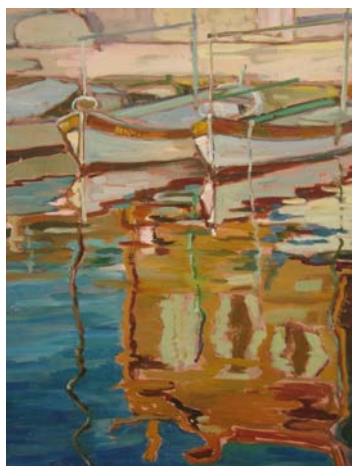
PAULE CHRISTOL-PEIRÉ (1907-2000)

En 1946, Paul Christol épouse Paule Peiré, également peintre et professeur. Côte à côte, ils peindront et exposeront pendant des années.

Une partie de leurs œuvres se trouve réunie à l'occasion de cette rétrospective.



Paule CHRISTOL-PEIRE, Hiver en Provence, 1986
Acrylique sur bois



Paul CHRISTOL
Maisons de Pêcheurs, 1935
Huile sur toile



Reflet de la Maison
du Curé à Sausset
Paule CHRISTOL-PEIRE, 1975
Acrylique sur bois

